

INFORMAZIONI



La partecipazione al convegno è gratuita, con obbligo d'iscrizione in piattaforma. Per iscriverti scannerizza il qr code o vai al seguente link www.av-eventiformazione.it

Per avere diritto ai crediti formativi ECM è obbligatorio frequentare il 90% delle ore di formazione, compilare il questionario di valutazione dell'evento, sostenere e superare la prova di apprendimento. Al termine dell'attività formativa verrà rilasciato l'attestato di partecipazione, mentre il certificato riportante i crediti ECM sarà inviato dal Provider dopo le dovute verifiche.

RESPONSABILE SCIENTIFICO Dott. Roberto Urso

DATA 14 Novembre 2024

SEDE Hotel Cosmopolitan – Via del Commercio Associato, 9, 40127 Bologna

NUMERO DI PARTECIPANTI 50

CREDITI ECM 3

DESTINATARI Medici di Medicina Generale (Medici di Famiglia), e specialisti in: Cardiologia; Endocrinologia; Geriatria; Igiene degli Alimenti e della Nutrizione; Malattie Metaboliche e Diabetologia; Medicina Interna; Medicina dello Sport; Scienza Dell'alimentazione e Dietetica; Ortopedia e traumatologia; Farmacisti, Biologi Nutrizionisti;

OBIETTIVO FORMATIVO Contenuti tecnico-professionali (conoscenze e competenze) specifici di ciascuna professione, di ciascuna specializzazione e di ciascuna attività ultraspecialistica, ivi incluse le malattie rare e la medicina di genere;

VALUTAZIONE Questionario di gradimento e di apprendimento Online

Con il contributo non condizionante di

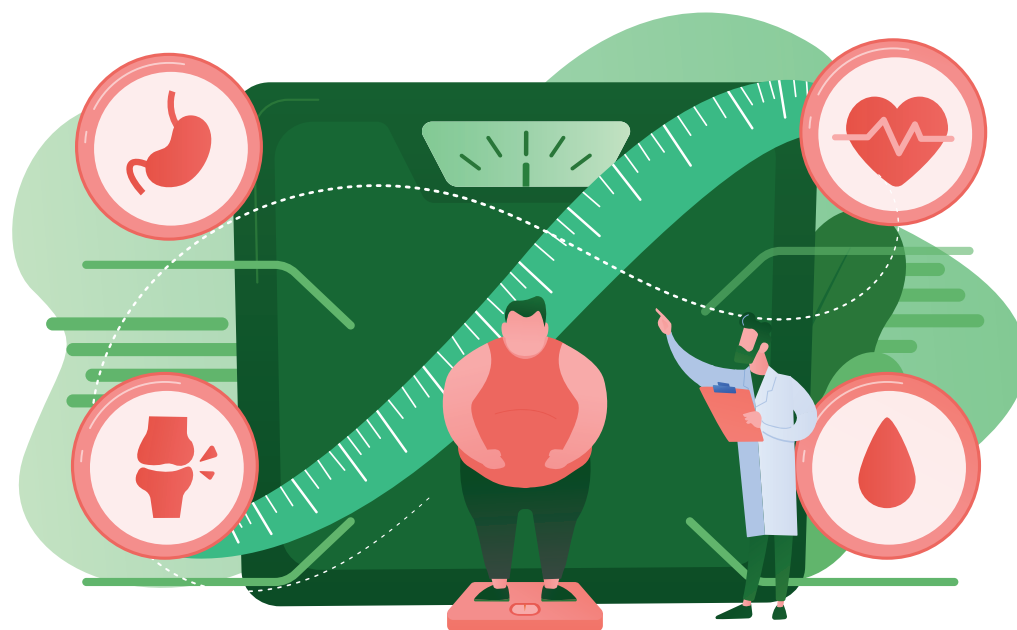


Segreteria organizzativa e Provider ECM

Via Vitaliano Brancati 16, 95128 Catania
Tel: 095 7280511 - Cell: 338 3941650
info@av-eventieformazione.it - www.av-eventieformazione.it

APPROCCIO MULTIDISCIPLINARE ALLA SINDROME METABOLICA: QUALI OPPORTUNITÀ TERAPEUTICHE

14 NOVEMBRE 2024



Hotel Cosmopolitan

Via del Commercio Associato, 9, 40127 Bologna (BO)

RESPONSABILE SCIENTIFICO

Dott. Roberto Urso

3
crediti ecm

- 19.00** Aperitivo di benvenuto
- 19.30** Apertura segreteria e registrazione
- 20.00** Contrastare e prevenire la sindrome metabolica
Endocrinologo
- 20.20** Cambiamento dello stile di vita nella SM:
perdita di peso e dieta equilibrata
Dott. Giacomo Passarini
- 20.40** La terapia farmacologica
Endocrinologo
- 21.00** BMI e patologie osteoarticolari correlate
Dott. Roberto Urso
- 21.20** Strategie di intervento per il Medico di Medicina
Generale e per lo Specialista
Dott. Lorenzo Bellotti
- 21.40** Il ruolo del Farmacista
Dott. Renzo Scagliolini
- 22.00** Discussione interattiva
Tutti
- 22.20** Conclusioni

La costellazione morbosa che va sotto il nome di Sindrome Metabolica inquadra in un continuum fisiopatologico e clinico i quadri patologici responsabili del maggior carico di morbilità e mortalità nella popolazione occidentale, ovvero ipertensione arteriosa, dislipidemie, diabete mellito e loro complicanze. Un approccio organico e integrato a queste patologie, con coordinamento di tutte le figure professionali, ad ogni livello di assistenza, consente di ottimizzare la prevenzione e di ridurre il rischio cardiometabolico.

FACULTY

Dott. Giacomo Passarini
Nutrizionista, Libero professionista, Bologna

Dott. Lorenzo Bellotti
Geriatra e Medico di Famiglia. Direttore Sanitario dell'Associazione SOKOS, Bologna

Dott. Renzo Scagliolini
Consulente farmacista,
Libero Professionista, Milano

Dott. Roberto Urso
Dirigente Medico UO Ortopedia e Traumatologia,
Ospedale Maggiore Bologna

