

INFORMAZIONI



La partecipazione al convegno è gratuita, con obbligo d'iscrizione in piattaforma. Per iscriverti scannerizza il qr code o vai al seguente link www.av-eventiformazione.it

Per avere diritto ai crediti formativi ECM è obbligatorio frequentare il 90% delle ore di formazione, compilare il questionario di valutazione dell'evento, sostenere e superare la prova di apprendimento. Al termine dell'attività formativa verrà rilasciato l'attestato di partecipazione, mentre il certificato riportante i crediti ECM sarà inviato dal Provider dopo le dovute verifiche.

RESPONSABILE SCIENTIFICO Dott. Roberto Urso

DATA 14 Novembre 2024

SEDE Hotel Cosmopolitan – Via del Commercio Associato, 9, 40127 Bologna

NUMERO DI PARTECIPANTI 50

CREDITI ECM 3

DESTINATARI Medici di Medicina Generale (Medici di Famiglia), e specialisti in: Cardiologia; Endocrinologia; Geriatria; Igiene degli Alimenti e della Nutrizione; Malattie Metaboliche e Diabetologia; Medicina Interna; Medicina dello Sport; Scienza Dell'alimentazione e Dietetica; Ortopedia e traumatologia; Farmacisti, Biologi Nutrizionisti;

OBIETTIVO FORMATIVO Contenuti tecnico-professionali (conoscenze e competenze) specifici di ciascuna professione, di ciascuna specializzazione e di ciascuna attività ultraspecialistica, ivi incluse le malattie rare e la medicina di genere;

VALUTAZIONE Questionario di gradimento e di apprendimento Online

Con il contributo non condizionante di

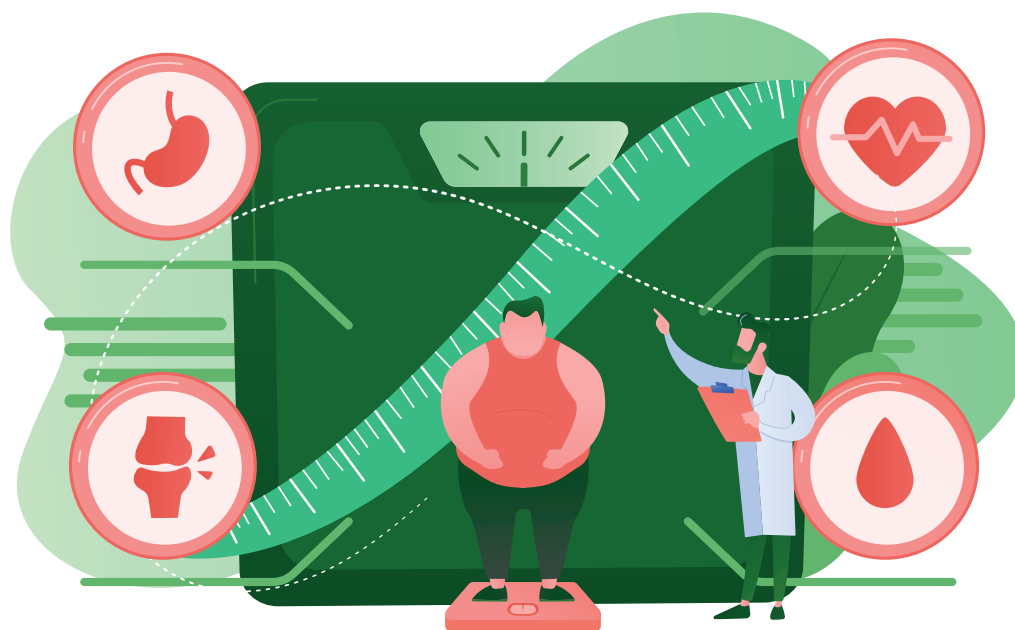


Segreteria organizzativa e Provider ECM

Via Vitaliano Brancati 16, 95128 Catania
Tel: 095 7280511 - Cell: 338 3941650
info@av-eventieformazione.it - www.av-eventieformazione.it

APPROCCIO MULTIDISCIPLINARE ALLA SINDROME METABOLICA: QUALI OPPORTUNITÀ TERAPEUTICHE

14 NOVEMBRE 2024



Hotel Cosmopolitan

Via del Commercio Associato, 9, 40127 Bologna (BO)

RESPONSABILE SCIENTIFICO

Dott. Roberto Urso

3
crediti ecm

- 19.00** Aperitivo di benvenuto
- 19.30** Apertura segreteria e registrazione
- 20.00** Contrastare e prevenire la sindrome metabolica
Dott.ssa Alessandra Sforza
- 20.20** Cambiamento dello stile di vita nella SM:
perdita di peso e dieta equilibrata
Dott. Giacomo Passarini
- 20.40** La terapia farmacologica
Dott.ssa Alessandra Sforza
- 21.00** BMI e patologie osteoarticolari correlate
Dott. Roberto Urso
- 21.20** Strategie di intervento per il Medico di Medicina Generale
e per lo Specialista
Dott. Lorenzo Bellotti
- 21.40** Il ruolo del Farmacista
Dott. Renzo Scagliolini
- 22.00** Discussione interattiva
Tutti
- 22.20** Conclusioni

La costellazione morbosa che va sotto il nome di Sindrome Metabolica inquadra in un continuum fisiopatologico e clinico i quadri patologici responsabili del maggior carico di morbilità e mortalità nella popolazione occidentale, ovvero ipertensione arteriosa, dislipidemie, diabete mellito e loro complicanze. Un approccio organico e integrato a queste patologie, con coordinamento di tutte le figure professionali, ad ogni livello di assistenza, consente di ottimizzare la prevenzione e di ridurre il rischio cardiometabolico.

FACULTY

Dott. Giacomo Passarini
Nutrizionista, Libero professionista, Bologna

Dott. Lorenzo Bellotti
Geriatra e Medico di Famiglia. Direttore Sanitario dell'Associazione SOKOS, Bologna

Dott. Renzo Scagliolini
Consulente farmacista, Libero Professionista, Milano

Dott.ssa Alessandra Sforza
Direttore UOSD di Endocrinologia, Dipartimento Medico Azienda USL di Bologna

Dott. Roberto Urso
Dirigente Medico UO Ortopedia e Traumatologia, Ospedale Maggiore Bologna

